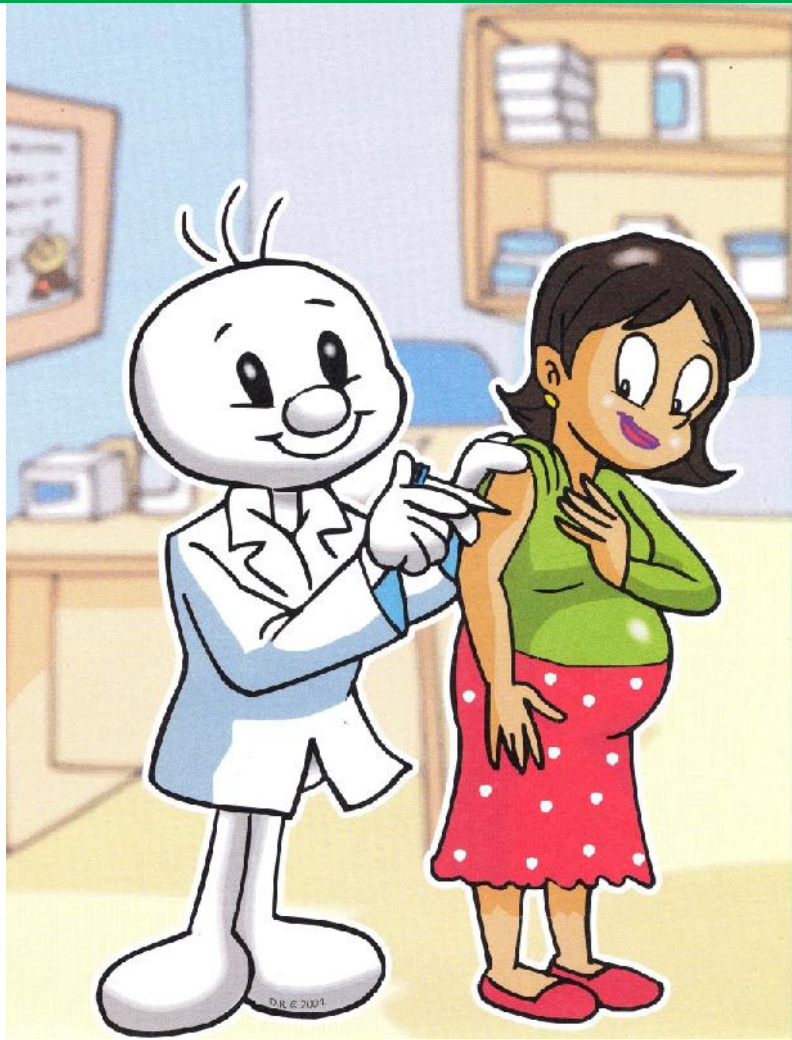


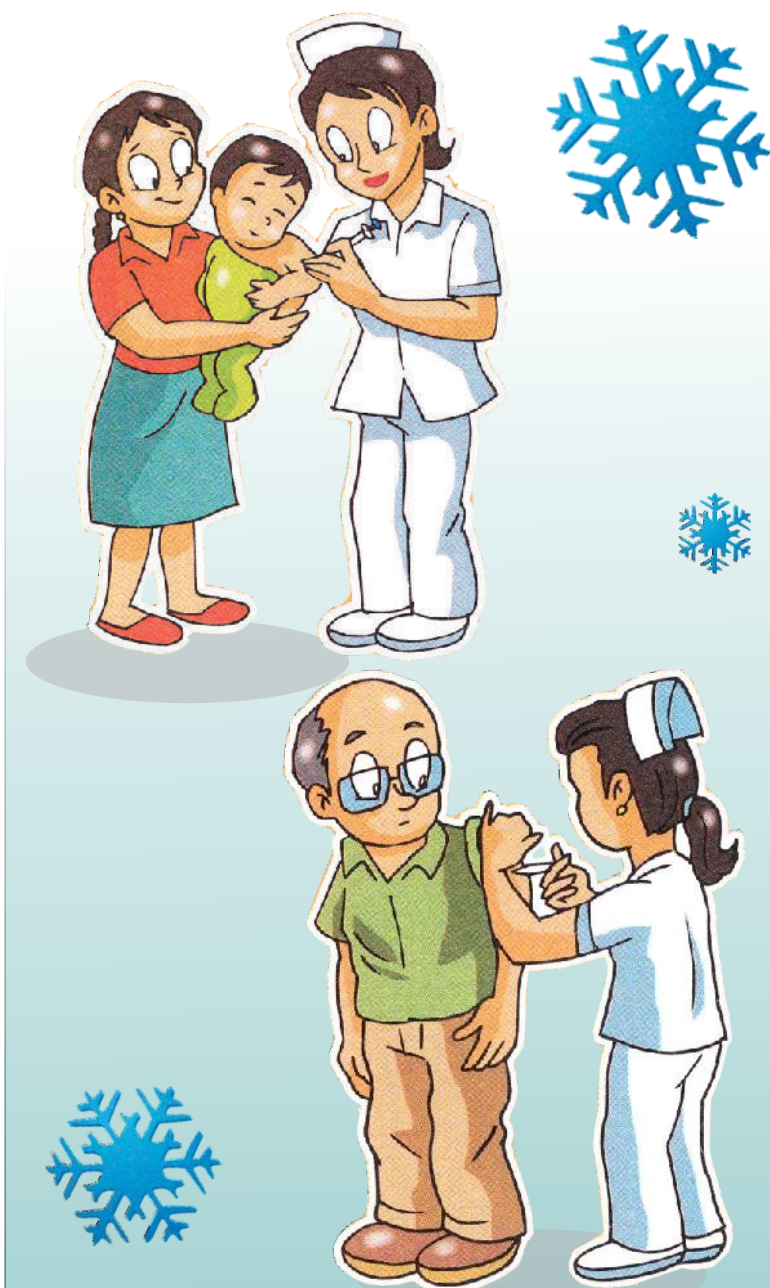
# Vacunación contra la Influenza A (H1N1)



La vacuna de la influenza A(H1N1) se aplicará para prevenir el contagio a los grupos con mayor riesgo de presentar complicaciones por esta enfermedad.



- Mujeres embarazadas, en cualquier trimestre del embarazo, ya que son susceptibles a complicaciones.
- Personal de salud en contacto directo con pacientes por su exposición a la enfermedad y riesgo de transmitirla a otros pacientes.
  - Niñas y niños de 6 meses a 5 años.
  - Adultos mayores de 60 y más años.



**Población con :**

- **Obesidad con un Índice de Masa Corporal (IMC) igual o mayor a 40.**
- **Diabetes mellitus con complicaciones (insulinodependiente, con daño al corazón, al riñón, etc.)**
- **Personas con enfermedades que bajan las defensas por tratamientos médicos contra el cáncer, padecimientos autoinmunes, personas que viven con VIH/SIDA, enfermedades renales o hepatitis crónica activa.**

## **VACÚNATE**

**ACUDE A TU UNIDAD MÉDICA MÁS CERCANA  
ES GRATUITA Y SEGURA.**